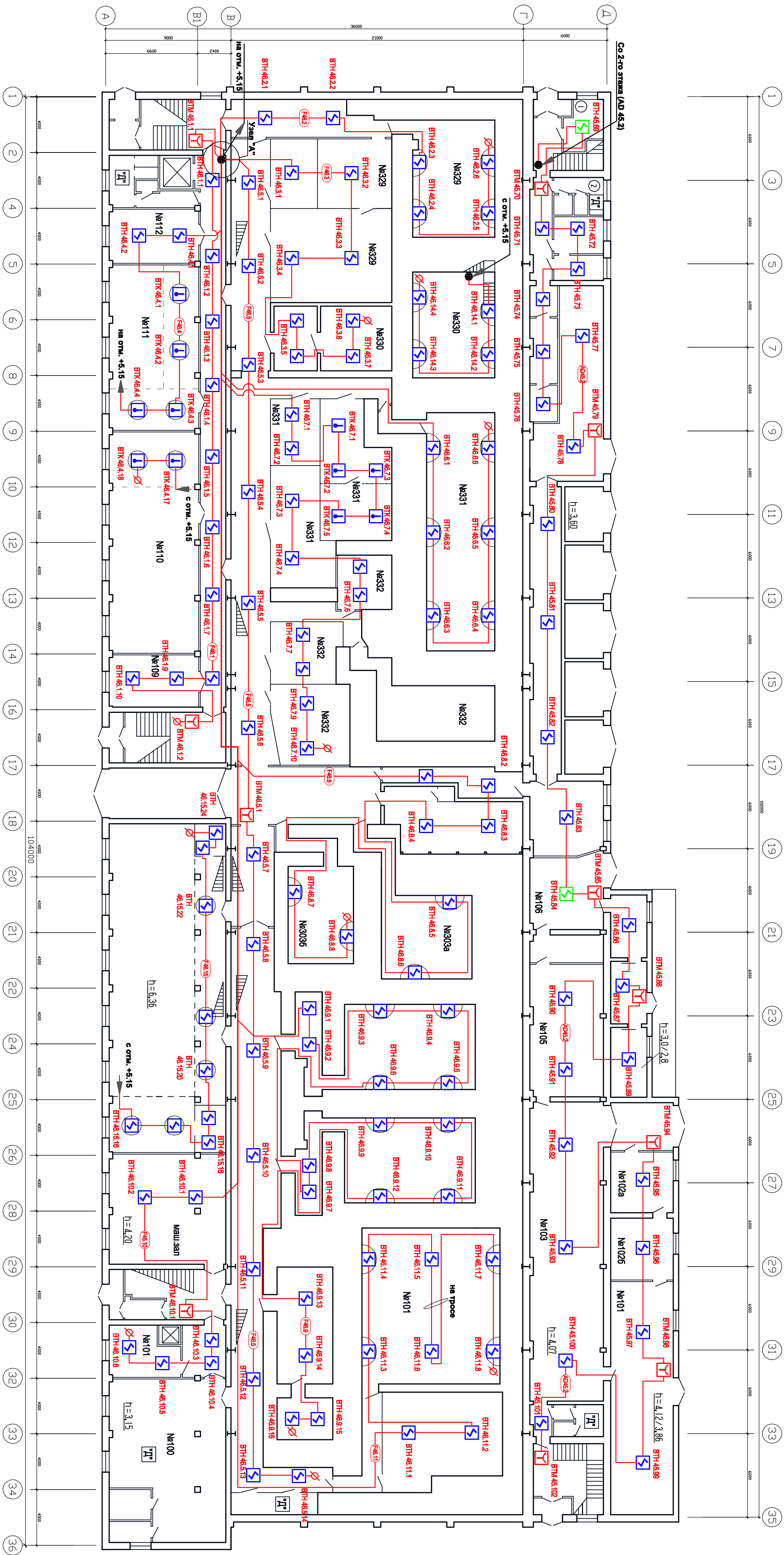




Схема электрическая соединений системы пожарной сигнализации 1 – 20 этажа на отп. 0.00



**Примечания:**

1. Условные графические обозначения электрического оборудования и проводов на плане выполняются в соответствии с ГОСТ 21.614.88.
2. Электрические проводки системы пожарной сигнализации прокладываются по потолкам и по стенам на высоте 2,5 м от пола, защищаясь гофрирующей или монтажным коробом по всей длине.
3.  Пожарные извещатели располагаются на верхних перекрытиях или (ширина более 1м).
4. В помещениях полиномика все проводки пожарной сигнализации выполняются в ПВХ коробе.
5. В технических и производственных помещениях проводки пожарной сигнализации выполняются в ПВХ гофрирующей, огулка к ИПР выполняются в ПВХ коробе.

6.  Пожарные извещатели расположить на стенах на расстоянии не менее 0,5м от угла и на расстоянии от перекрытия до извещательного элемента извещателя от 30 до 200мм, согласно таблица П.1 приложения "П" СП54.13-2009.

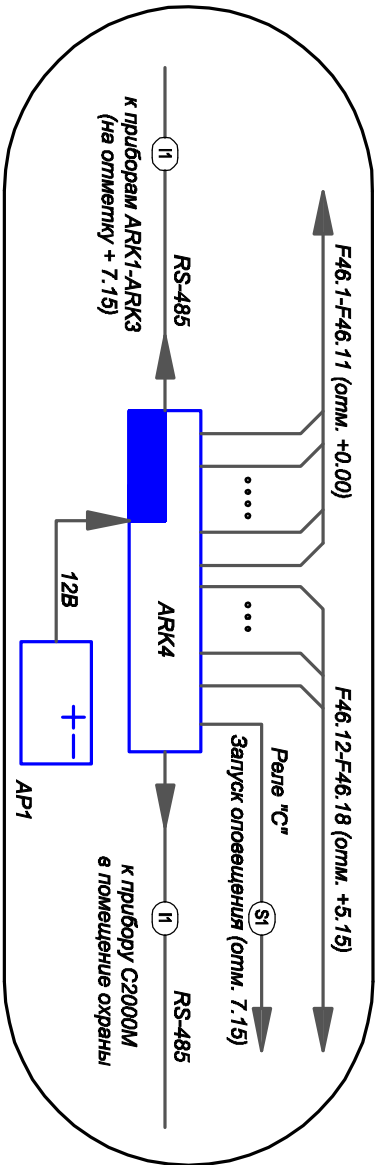
7. В помещении №332 пожарная сигнализация установлена ранее.

Условные обозначения извещателей адресной линии.

**BTH (BTM) X.Y. r/c:**

## 9. Условные обозначения извещателей аналогово-пороговой системы:

X-адрес прибора; Y-номер шлейфа; Z-номер извещателя в шлейфе.



АКБ	Прибор пультно-контрольный Сигнал-201 SMD
БЗ	Индикатор пожарный дымовой адресный ДИПТ-34А (адресная линия АД)
БЗ	Индикатор пожарный дымовой адресный ДИПТ-34А с блоком БУИЗ*
БЗ	Индикатор пожарный дымовой ИДПЗТ2-45 (адресовая линия)
БЗ	Индикатор пожарный дымовой ИДПЗТ5-А3
БЗ	Индикатор пожарный дымовой ИДПТ-3СУМ (адресовая линия)
БЗ	Индикатор пожарный дымовой ИДПТ-5Т3-3А (адресная линия АД)
БЗ	Индикатор пожарный дымовой ИДПТ-5Т3-3А (адресная линия АД)

### Условные графические обозначения

[illegible]